

BETON VE HARÇ KİMYASAL KATKI MADDELERİ ÜRETİCİLERİ DERNEĞİ KATKI ENDEKSİ ARALIKYI RAPORU

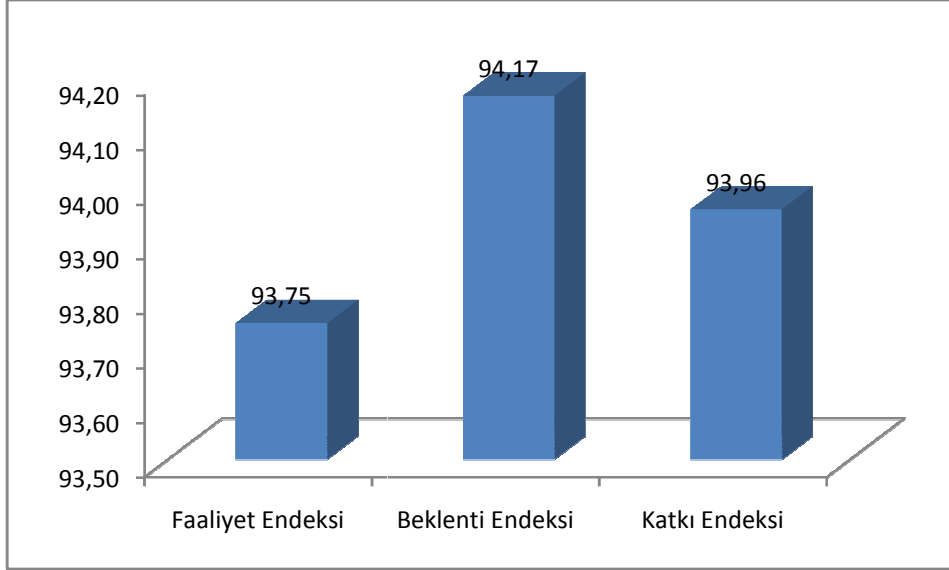
Her ay Türkiye katkı üreticisi firmalar ile gerçekleştirilen anket çalışması neticesinde 3 farklı endeks türetilmektedir:

- **Katkı Faaliyet Endeksi:** Katkı üreticisi firmalarının, geçmiş bir aylık faaliyetlerinin neticelerini ortaya koyan endeks.
- **Katkı Beklenti Endeksi:** Katkı üreticisi firmaların önümüzdeki üç aylık dönemde faaliyetlerinin hangi seviyede olacağına ilişkin beklentileri ortaya koyan endeks.
- **Katkı Endeksi:** Yukarıda yer verilen alt endekslerin tümünü içeren bileşik endekstir.

Söz konusu endekslerin oluşturulmasına esas teşkil eden anket ile firmalara 6 soru sorulmuştur. Her bir endeksin değeri 100'ün altında ya da üstünde olmasına bağlı olarak yorumlanmaktadır. 100'ün üzerinde olması durumunda önceki aya ait faaliyetin ya da gelecek döneme ilişkin beklentinin olumlu yönde geliştiği yorumu yapılmaktadır. Endeks değerleri 90-110 arasında bir değer alabilmektedir.

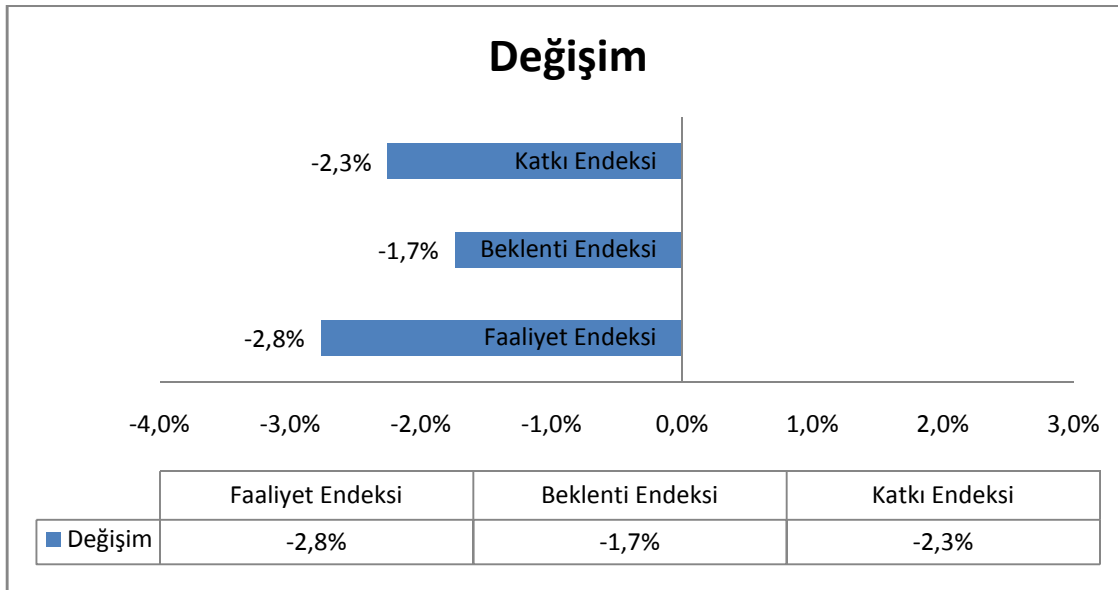
ARALIK AYI ENDEKS SONUÇLARI

Grafik-1: Endeks Değerleri



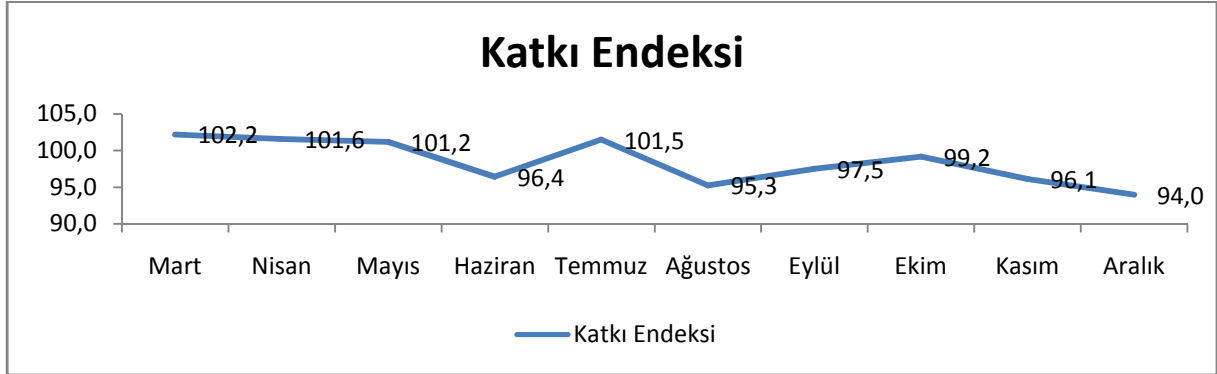
Yukarıdaki Grafik-1’de 2 alt endeks ve bu alt endekslerden türetilen Katkı Endeksi değerleri görülmektedir. Faaliyet Endeksi aralık ayında da düşüş kaydetmiş ve en düşük endeks olmuştur. Beklenti endeksi de benzer şekilde düşüşe devam etmiştir. Beklenti endeksi yılın en düşük değerini aralık ayında görmüştür. Katkı endeksi, iki endeksin değerine bağlı olarak 94 değerini almış, inşaat faaliyetlerinin oldukça azaldığını bize söylemiştir. Beklenti endeksinin yılın en düşük değerini alması, yakın dönemde inşaat faaliyetlerinde bir hareketliliğin beklenmediğini net bir şekilde ortaya koymaktadır.

Grafik-2: Bir Önceki Aya Göre Değişim (%)



Faaliyet endeksi 3 aydır düşmektedir vearalık ayında, bir önceki göre %2.8'lik birazalma göstermiştir. Bu yıl içerisinde ilk defa 3 ay üst üste daralma yaşanmıştır. Önceki dönemlerde düşüşün ardından bir toparlanma gelirken bu sefer gerçekleşmemiştir. Beklenti endeksindeki %1.7'lik artış, geçen aydan sonra beklentilerin oldukça kötüleştiğine işaret etmektedir.

Grafik-3: Katkı Endeksi



Yukarıdaki Grafik-3'den görüleceği üzere, bileşik endeks olan katkı endeksi gelişmelerinden; Temmuz ayı hariç olmak üzere inşaat sektöründe sistematik bir geriye gidiş olduğu, yılın son ayında en düşük değeri gördüğümüzü, yılın son çeyreğinde inşaat sektöründeki durgunluğun iyice netleştiği, özellikle beklentideki bozulmadan inşaat faaliyetlerinde bir toparlanmanın kısa vadede beklenemeyeceği anlaşılmaktadır.

Temmuz ayı hariç olmak üzere inşaat sektöründe sistematik bir geriye gidiş olduğu, yılın son ayında en düşük değeri gördüğümüzü, yılın son çeyreğinde inşaat sektöründeki durgunluğun iyice netleştiği, özellikle beklentideki bozulmadan inşaat faaliyetlerinde bir toparlanmanın kısa vadede beklenemeyeceği anlaşılmaktadır.