

BETON VE HARÇ KİMYASAL KATKI MADDELERİ ÜRETİCİLERİ DERNEĞİ KATKI ENDEKSİ NİSAN AYI RAPORU

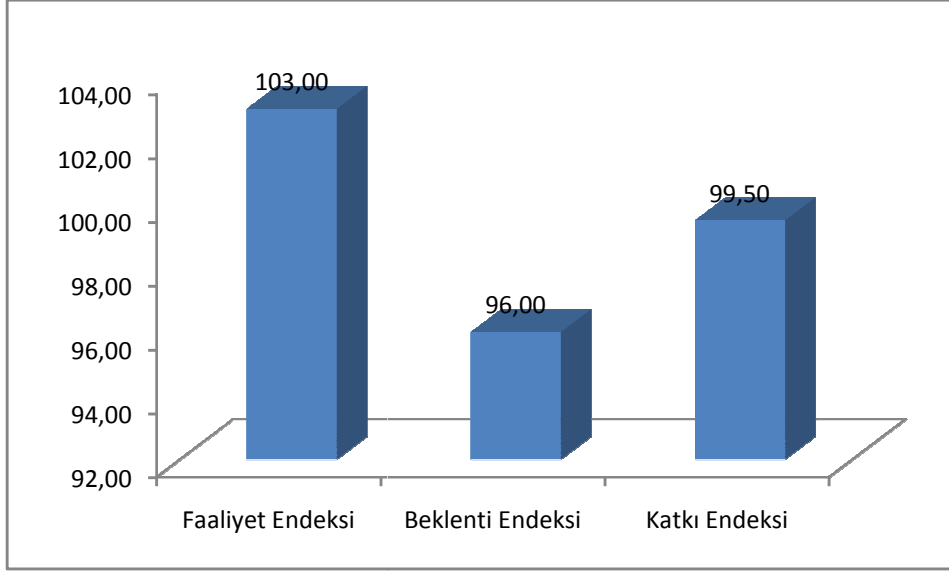
Her ay Türkiye katkı üreticisi firmalar ile gerçekleştirilen anket çalışması neticesinde 3 farklı endeks türetilmektedir:

- **Katkı Faaliyet Endeksi:** Katkı üreticisi firmalarının, geçmiş bir aylık faaliyetlerinin neticelerini ortaya koyan endeks.
- **Katkı Beklenti Endeksi:** Katkı üreticisi firmaların önümüzdeki üç aylık dönemde faaliyetlerinin hangi seviyede olacağına ilişkin beklentileri ortaya koyan endeks.
- **Katkı Endeksi:** Yukarıda yer verilen alt endekslerin tümünü içeren bileşik endekstir.

Söz konusu endekslerin oluşturulmasına esas teşkil eden anket ile firmalara 6 soru sorulmuştur. Her bir endeksin değeri 100'ün altında ya da üstünde olmasına bağlı olarak yorumlanmaktadır. 100'ün üzerinde olması durumunda önceki aya ait faaliyetin ya da gelecek döneme ilişkin beklentinin olumlu yönde geliştiği yorumu yapılmaktadır. Endeks değerleri 90-110 arasında bir değer alabilmektedir.

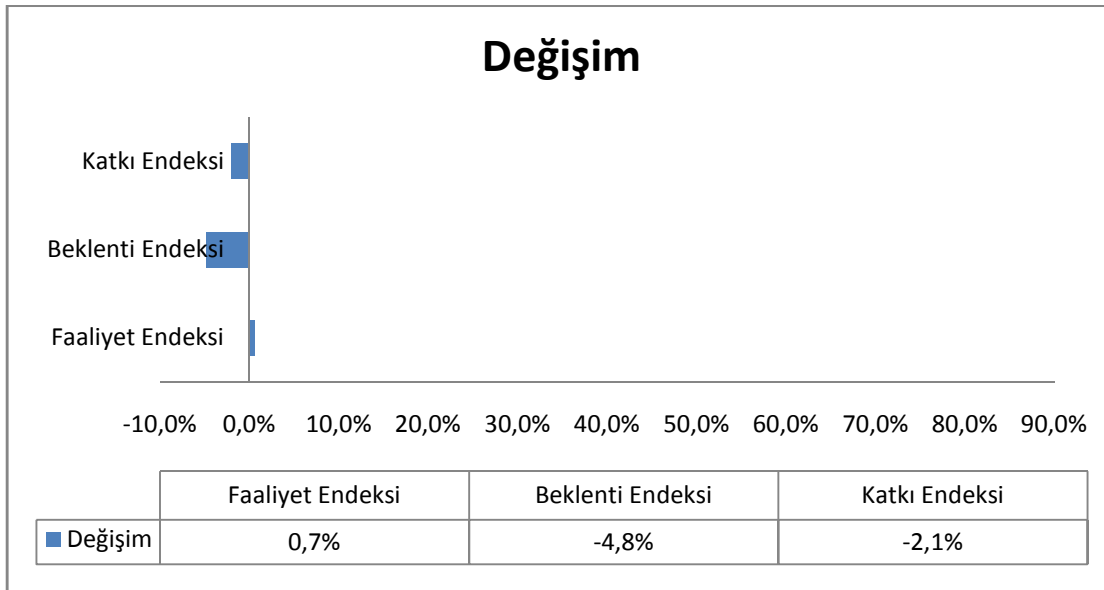
NİSAN AYI ENDEKS SONUÇLARI

Grafik-1: Endeks Değerleri



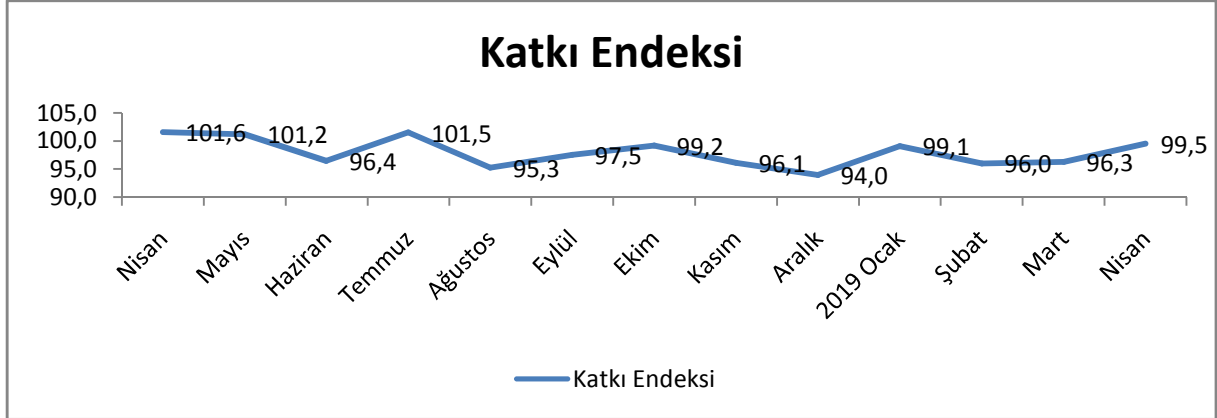
Yukarıdaki Grafik-1’de 2 alt endeks ve bu alt endekslerden türetilen Katkı Endeksi değerleri görülmektedir. Faaliyet endeksinin eşik değerinin üzerine çıkması, içerdeki inşaat faaliyetlerinden daha ziyade dış pazarlar kanalıyla sektörün nefes almaya çalıştığını ortaya koymaktadır. Diğer taraftan beklentinin eşik değerden oldukça uzak olması, iç pazarda inşaat faaliyetlerinde önümüzdeki dönemde beklenen gelişmelerin olumlu olmadığını göstermektedir. Faaliyetin geride kalan 6 aydan sonra ilk kez pozitif tarafa geçmesi olumlu olmakla beraber inşaat faaliyetlerindeki daralmanın devam ediyor olması, bu durumun uzun dönemli sürdürülebilirliği konusunda soru işaretleri doğurmaktadır.

Grafik-2: Bir Önceki Yılın Aynı Ayına Göre Değişim (%)



Yukarıdaki Grafik-2’de görülen faaliyet düzeyindeki küçükte olsa toparlanmanın kaynağı dış pazar olarak görülmelidir. Beklenti ise geçen senenin aynı dönemine göre oldukça düşüktür.

Grafik-3: Katkı Endeksi



Son olarak Grafik-3’den görüleceği üzere; faaliyetteki yükselişe rağmen beklenti seviyesinin düşük kalması, genel endeks olan “katkı endeksini” aşağı çekmiş, buna bağlı olarak da katkı endeksi eşik değeri aşamamıştır.