

## BETON VE HARÇ KİMYASAL KATKI MADDELERİ ÜRETİCİLERİ DERNEĞİ KATKI ENDEKSİ MART AYI RAPORU

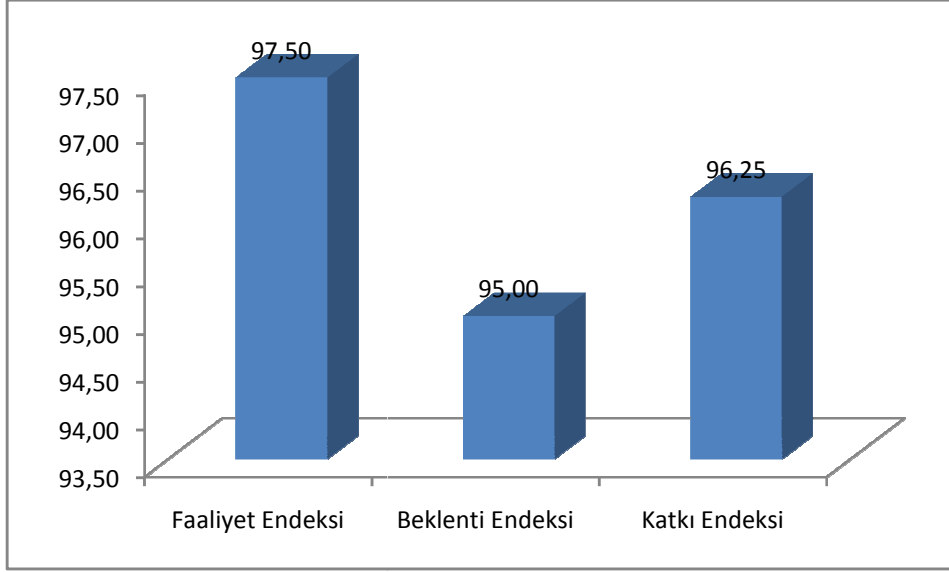
Her ay Türkiye katkı üreticisi firmalar ile gerçekleştirilen anket çalışması neticesinde 3 farklı endeks türetilmektedir:

- **Katkı Faaliyet Endeksi:** Katkı üreticisi firmalarının, geçmiş bir aylık faaliyetlerinin neticelerini ortaya koyan endeks.
- **Katkı Beklenti Endeksi:** Katkı üreticisi firmaların önümüzdeki üç aylık dönemde faaliyetlerinin hangi seviyede olacağına ilişkin beklentileri ortaya koyan endeks.
- **Katkı Endeksi:** Yukarıda yer verilen alt endekslerin tümünü içeren bileşik endekstir.

Söz konusu endekslerin oluşturulmasına esas teşkil eden anket ile firmalara 6 soru sorulmuştur. Her bir endeksin değeri 100'ün altında ya da üstünde olmasına bağlı olarak yorumlanmaktadır. 100'ün üzerinde olması durumunda önceki aya ait faaliyetin ya da gelecek döneme ilişkin beklentinin olumlu yönde geliştiği yorumu yapılmaktadır. Endeks değerleri 90-110 arasında bir değer alabilmektedir.

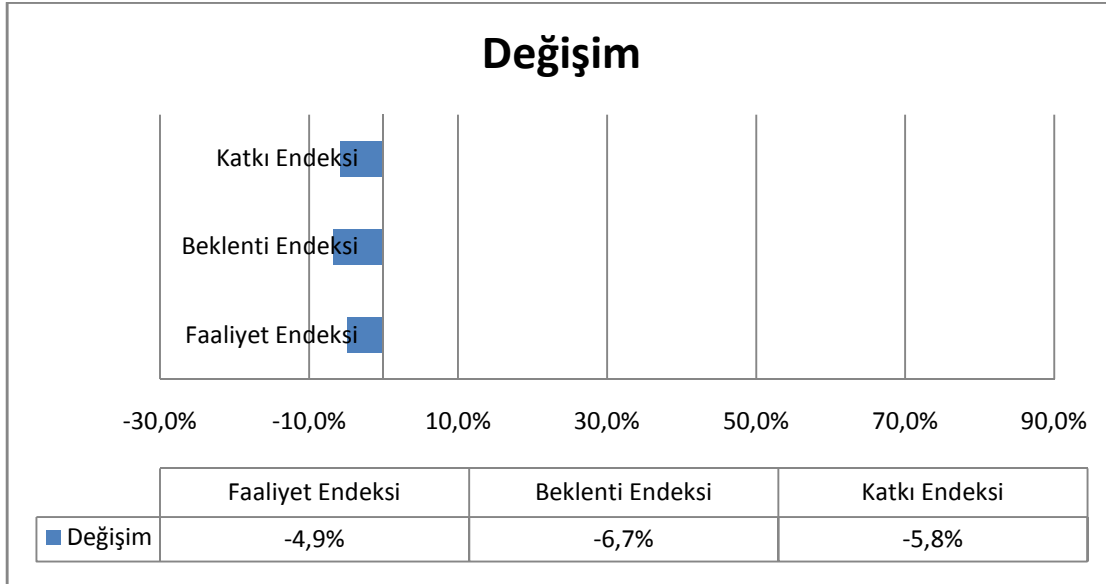
## MART AYI ENDEKS SONUÇLARI

**Grafik-1: Endeks Değerleri**



Yukarıdaki Grafik-1’de 2 alt endeks ve bu alt endekslerden türetilen Katkı Endeksi değerleri görülmektedir. Her 3 endeksin de 100 olan eşik değerinin altında kalması, inşaat sektöründeki mevcut ve beklenen gelişmelerin istenilen seviyeden uzak olduğunu göstermektedir. Yılın ilk üç ayındaki değerlerin tamamının düşük seyretmesi, 2019 yılının ilk çeyreğinde inşaat sektöründeki hareketliliğin oldukça sınırlı olduğunu söylemektedir.

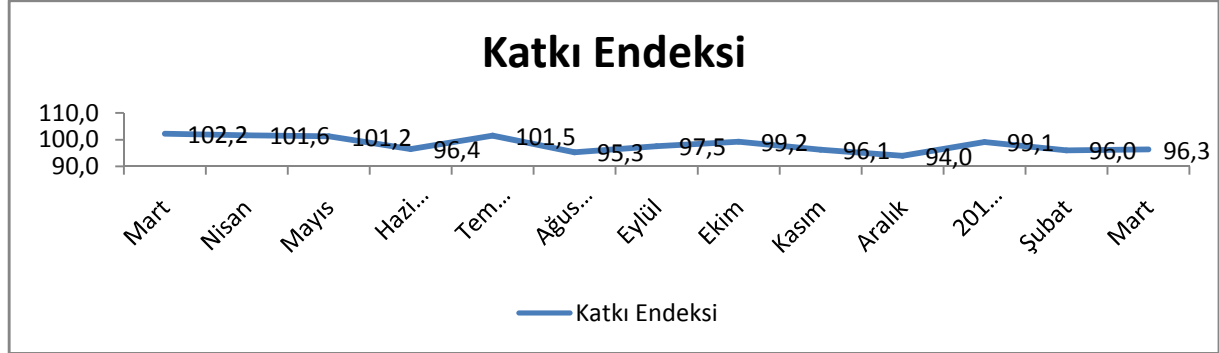
**Grafik-2: Bir Önceki Yılın Aynı Ayına Göre Değişim (%)**



Yukarıdaki Grafik-2’ye göre; geçen senenin aynı dönemine kıyasla incelendiğinde inşaat sektöründeki geriye gidiş mart ayı itibari ile gözlemlenebilmektedir. Her 3 endek de %5 ile

%6.7 arasında deęişen oranlarda geriye gitmiş görünmektedir. Faaliyete kıyasla beklenti endeksi daha zafla düşmüş durumdadır.

**Grafik-3: Katkı Endeksi**



Yukarıdaki Grafik-3'den görüleceęi üzere, bileşik endeks olan katkı endeksi gerçekleřmelerinden; geçen senenin ikinci yarısından itibaren bařlayan geriye gidiř 2019 yılının ilk çeyreęinde de devam etmektedir.