

## BETON VE HARÇ KİMYASAL KATKI MADDELERİ ÜRETİCİLERİ DERNEĞİ KATKI ENDEKSİ MAYIS AYI RAPORU

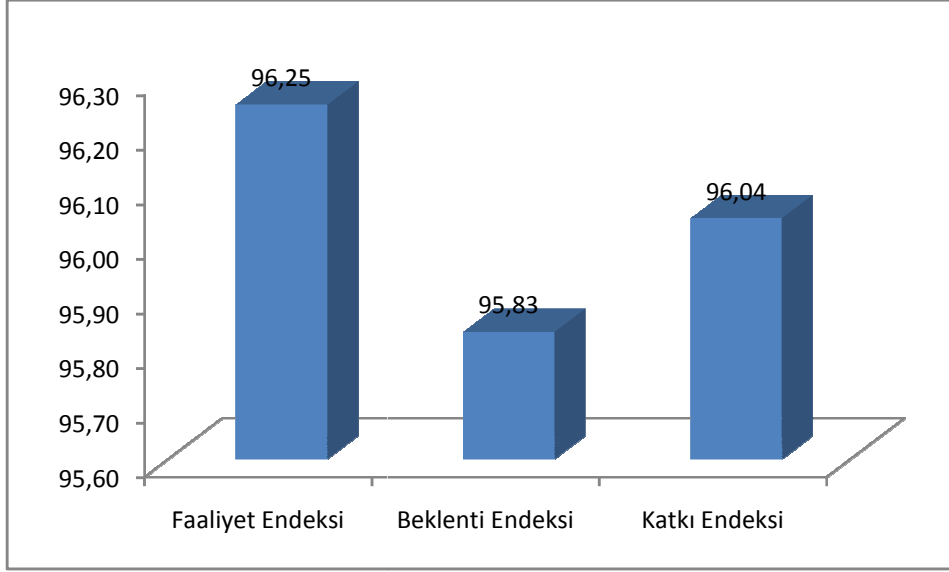
Her ay Türkiye katkı üreticisi firmalar ile gerçekleştirilen anket çalışması neticesinde 3 farklı endeks türetilmektedir:

- **Katkı Faaliyet Endeksi:** Katkı üreticisi firmalarının, geçmiş bir aylık faaliyetlerinin neticelerini ortaya koyan endeks.
- **Katkı Beklenti Endeksi:** Katkı üreticisi firmaların önümüzdeki üç aylık dönemde faaliyetlerinin hangi seviyede olacağına ilişkin beklentileri ortaya koyan endeks.
- **Katkı Endeksi:** Yukarıda yer verilen alt endekslerin tümünü içeren bileşik endekstir.

Söz konusu endekslerin oluşturulmasına esas teşkil eden anket ile firmalara 6 soru sorulmuştur. Her bir endeksin değeri 100'ün altında ya da üstünde olmasına bağlı olarak yorumlanmaktadır. 100'ün üzerinde olması durumunda önceki aya ait faaliyetin ya da gelecek döneme ilişkin beklentinin olumlu yönde geliştiği yorumu yapılmaktadır. Endeks değerleri 90-110 arasında bir değer alabilmektedir.

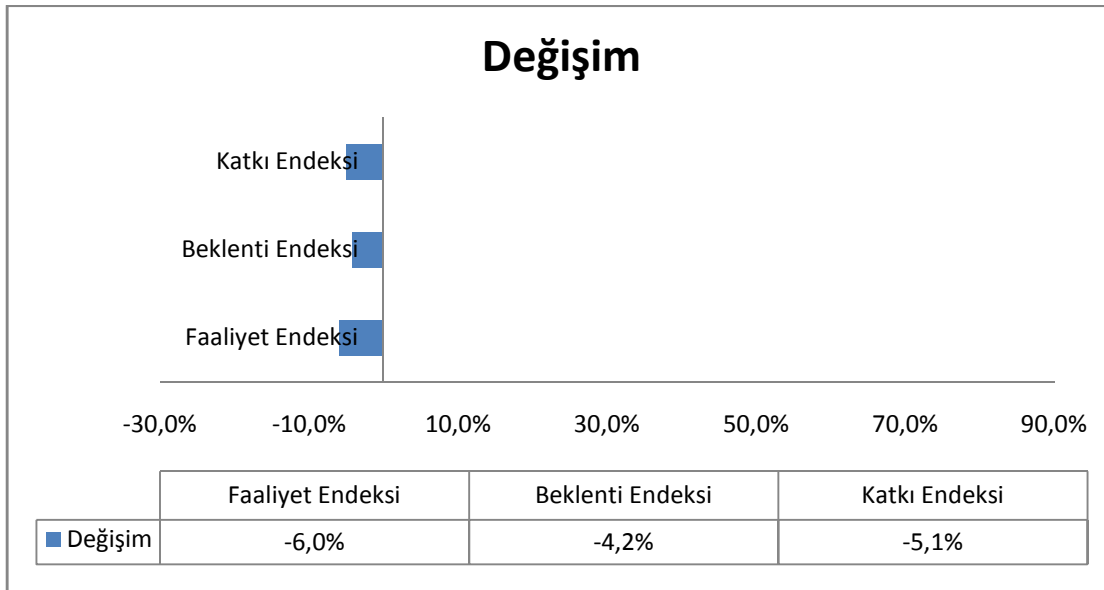
## MAYIS AYI ENDEKS SONUÇLARI

**Grafik-1: Endeks Değerleri**



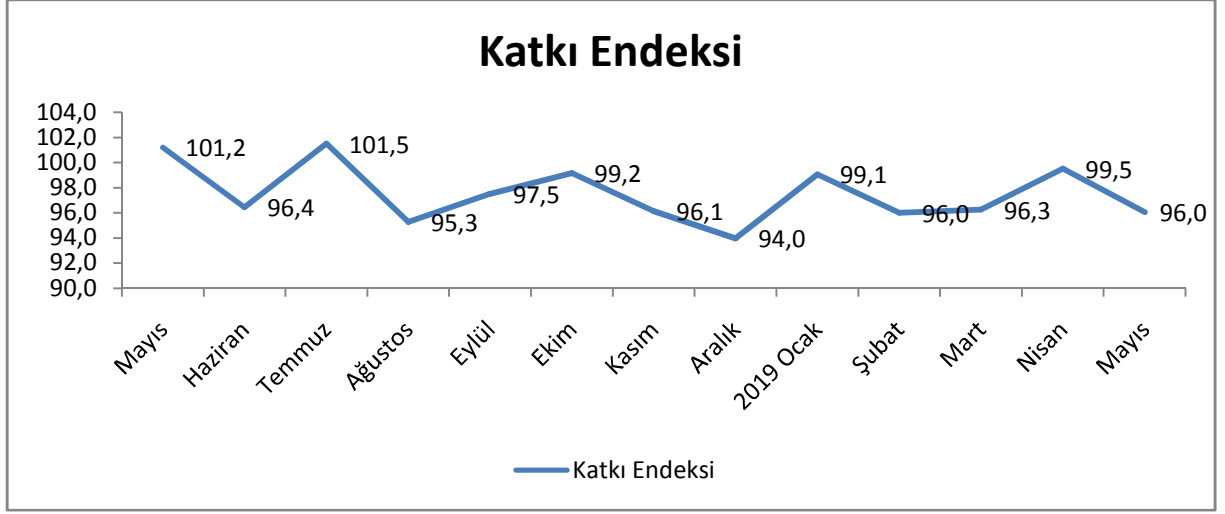
Yukarıdaki Grafik-1'de 2 alt endeks ve bu alt endekslerden türetilen Katkı Endeksi değerleri görülmektedir. Faaliyet endeksinin eşik değerinin altında kalması, inşaat faaliyetlerinin hızının düşük olmaya devam ettiğinin işaretidir. Diğer taraftan beklentinin eşik değerden oldukça uzak olması, iç pazarda inşaat faaliyetlerinde önümüzdeki dönemde beklenen gelişmelerin olumlu olmadığını göstermektedir. Geçtiğimiz ay dış pazar ile performans sergileyen katkı sektörü mayıs ayında aynı ivmeyi devam ettirememiştir.

**Grafik-2: Bir Önceki Yılın Aynı Ayına Göre Değişim (%)**



Yukarıdaki Grafik-2'de görülen değişimlerden, geçen sene ile kıyaslandığında hem faaliyetin hem de beklentinin oldukça zayıf olduğu net bir şekilde anlaşılmaktadır.

**Grafik-3: Katkı Endeksi**



Son olarak Grafik-3'den görüleceği üzere hem faaliyetin hem de beklentinin düşük gelmesi, genel endeks olan "katkı endeksini" aşağı çekmiş, buna bağlı olarak da katkı endeksi oldukça düşük bir değere gerilemiştir.